

# Tag des Mittelstandes

## Gemeinsam durch die Krise

Dr. Reiner Brüggestrat

Vorstandssprecher der Hamburger Volksbank



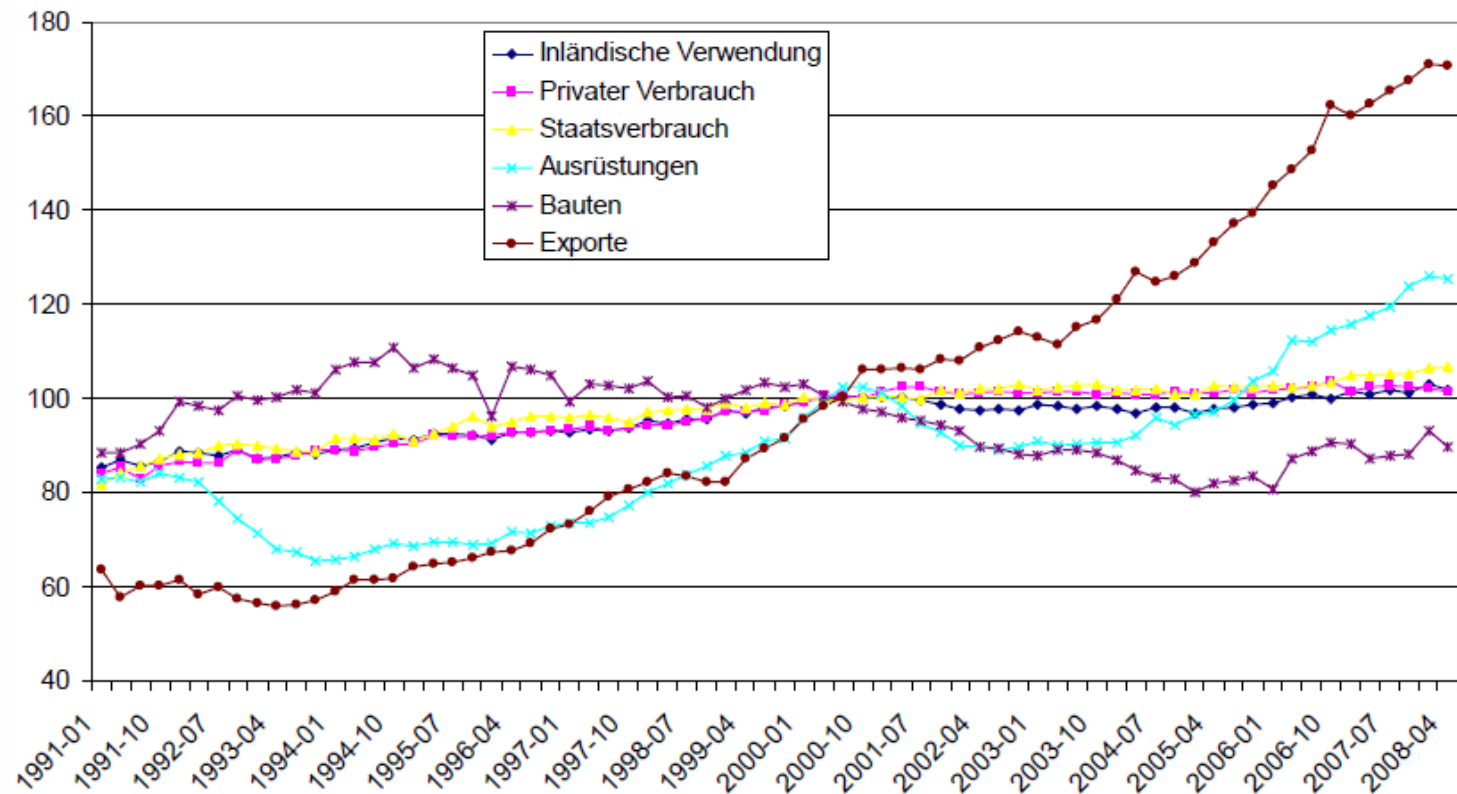
 **Hamburger Volksbank**

# Agenda

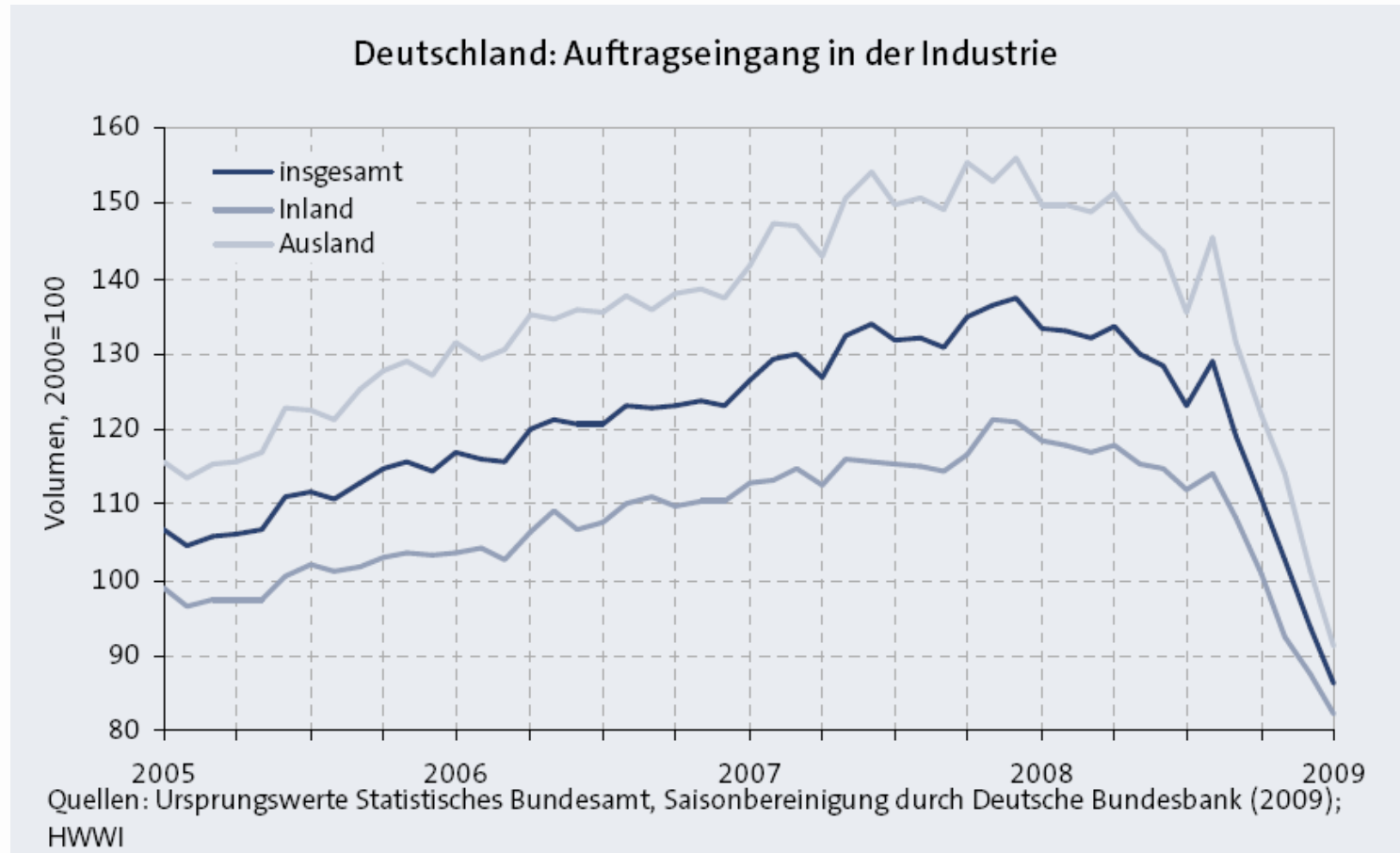
1. **Die Finanz- und Wirtschaftskrise**
2. Das Gespenst der Kreditklemme
3. Handlungsempfehlungen für den Hamburger Mittelstand

# Deutsches Wachstum seit 2000 vom Export getrieben

In % 2000=100

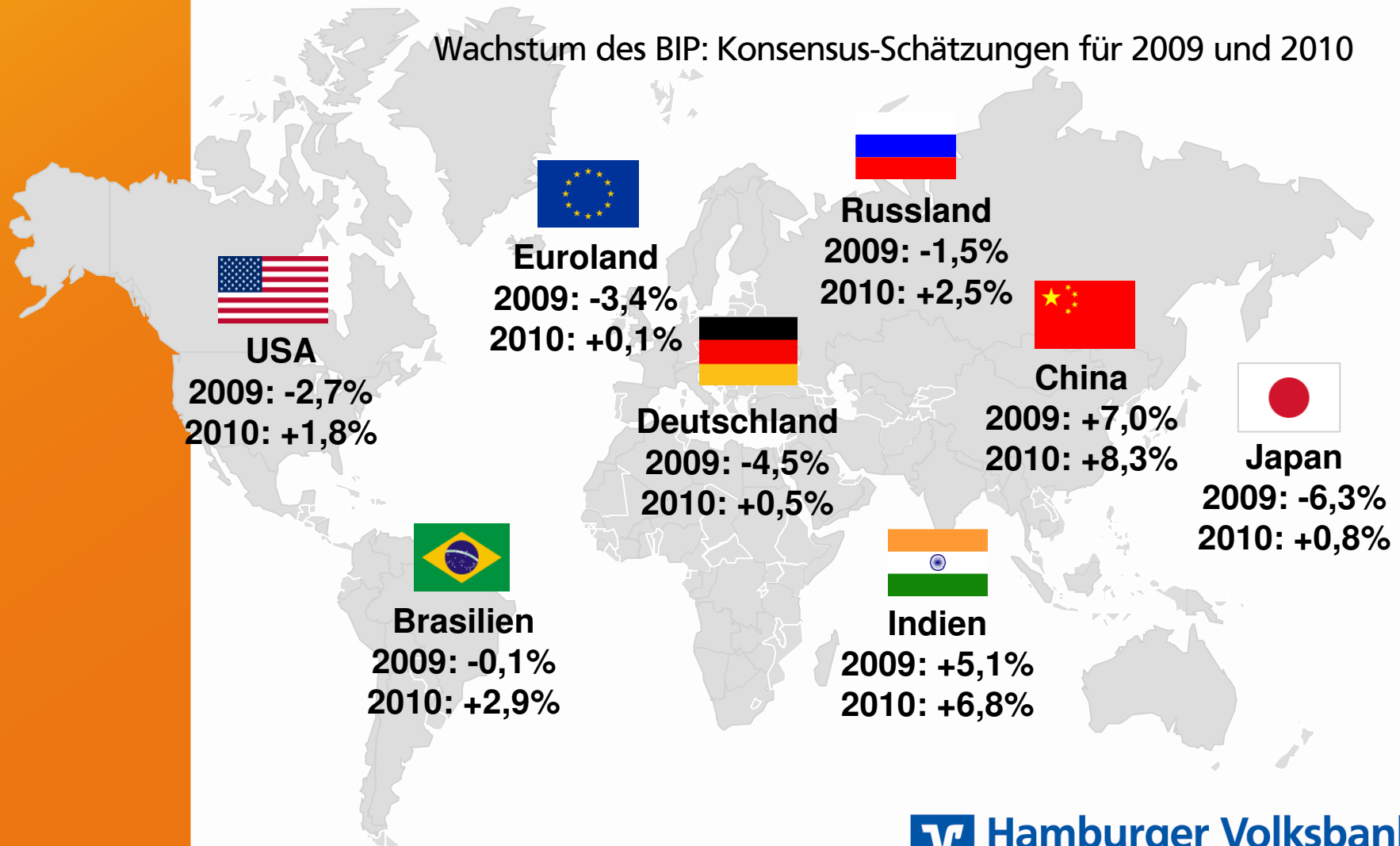


# Starke Rückgänge in allen Bereichen

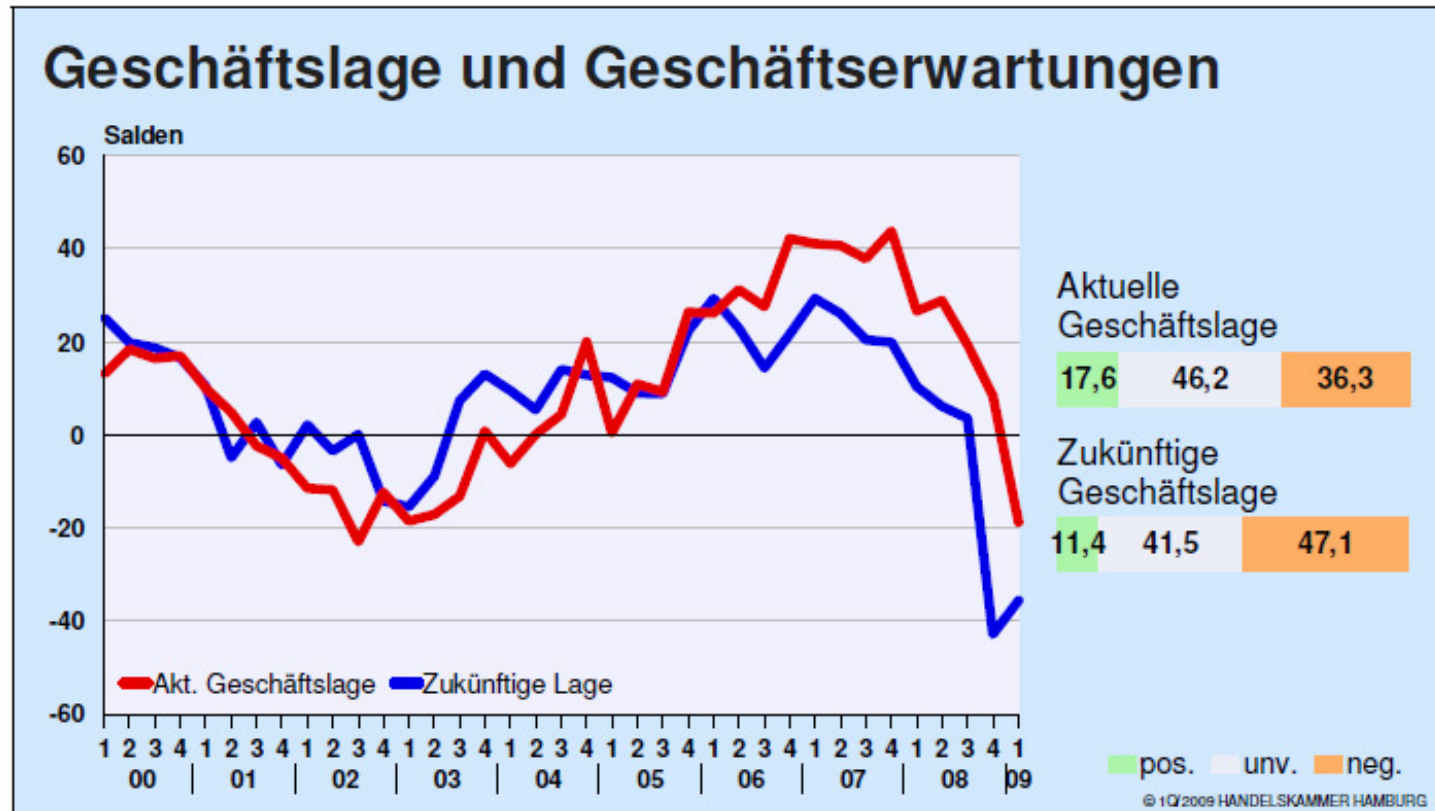


# 2009: Globale Rezession

Wachstum des BIP: Konsensus-Schätzungen für 2009 und 2010



# Hamburger Konjunkturbarometer



## Insolvenzen in Deutschland

- Für 2009 werden 33.000 bis 35.000 Insolvenzen erwartet (plus 10-15 %)
- Erste prominente Opfer sind bereits zu beklagen
  - Märklin
  - Rosenthal
  - Schiesser
  - Quimonda
  - Karmann

## Auswirkungen

- Bislang sind vor allem die exportnahen Unternehmen betroffen
  - Auswirkungen auf die übrigen Unternehmen beginnen sich mit einiger Zeitverzögerung bemerkbar zu machen
- Es besteht die Chance ihr Unternehmen rechtzeitig Wetterfest zu machen

# Konjunkturpakete

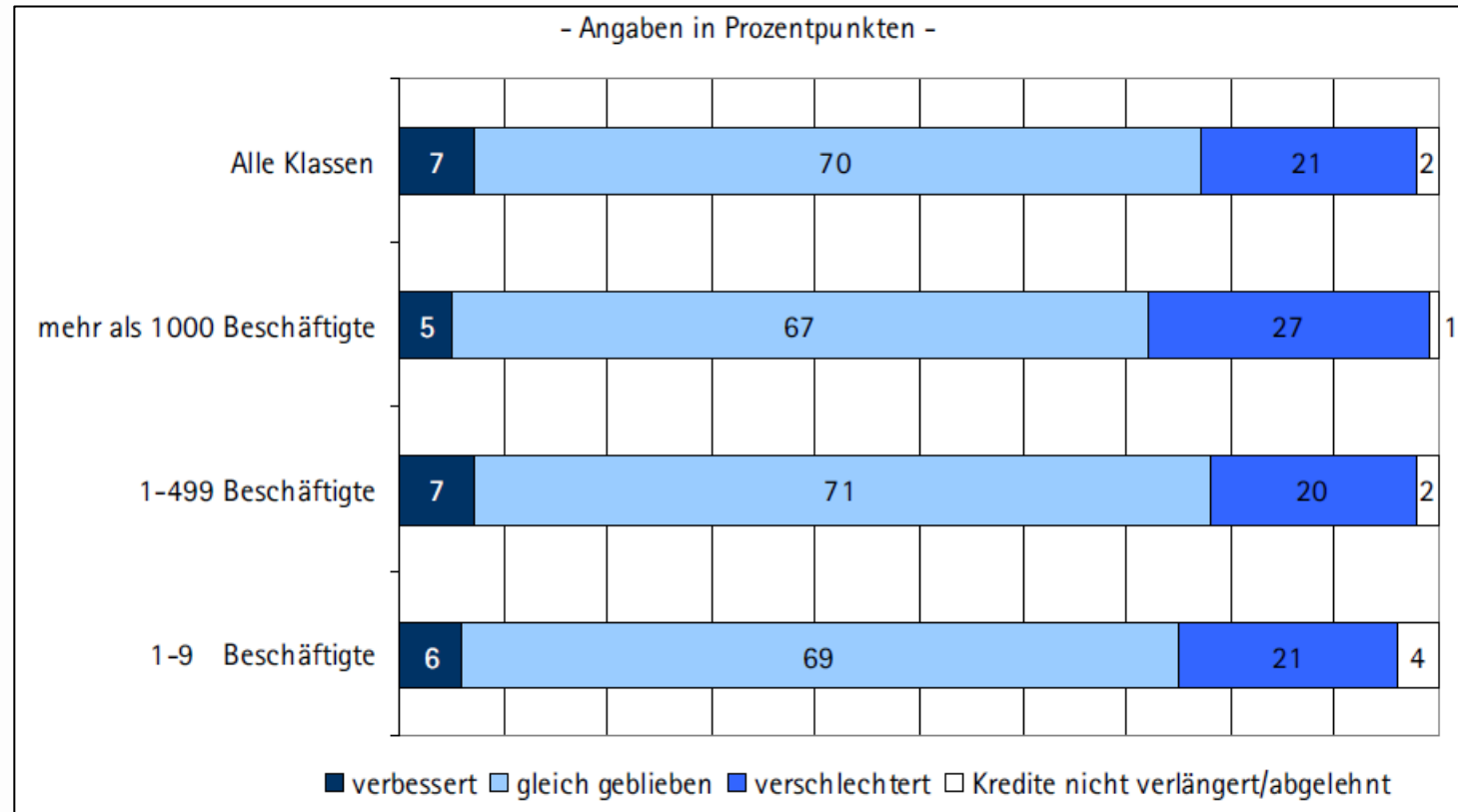


- Hamburg erhält allein aus dem Konjunkturpaket II ca. 230 Mio. Euro
- Dazu kommen ca. 77 Mio. Euro als Eigenanteil
- Investitionen schwerpunktmäßig in die Bereiche Bildung, Wissenschaft, Forschung und Infrastruktur

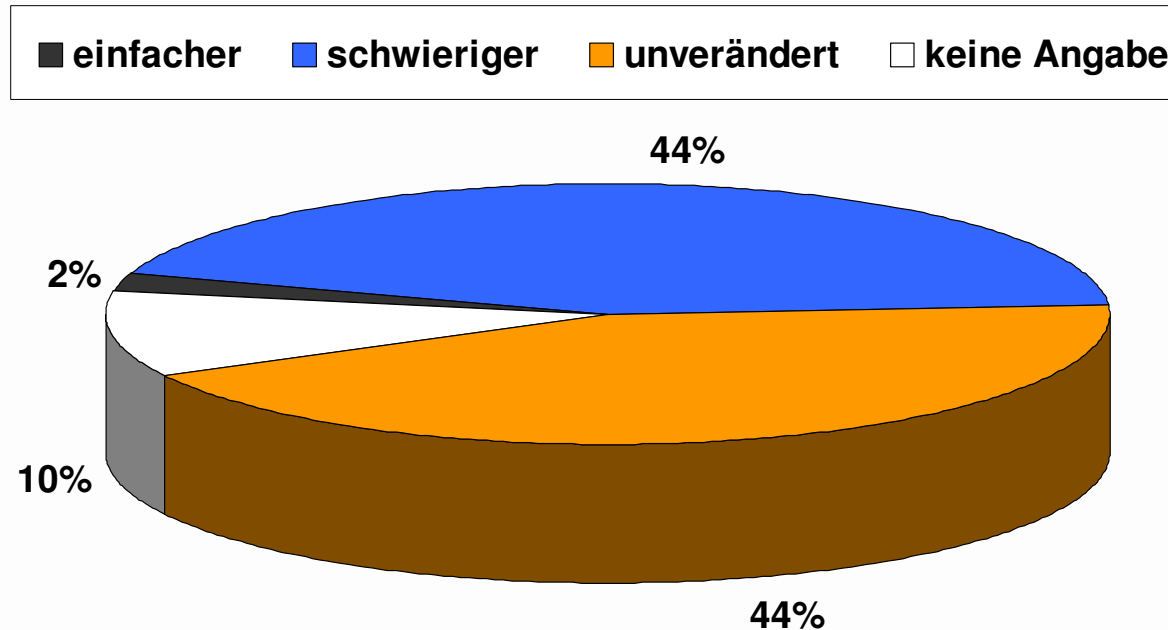
# Agenda

1. Die Finanz- und Wirtschaftskrise
2. **Das Gespenst der Kreditklemme**
3. Handlungsempfehlungen für den Hamburger Mittelstand

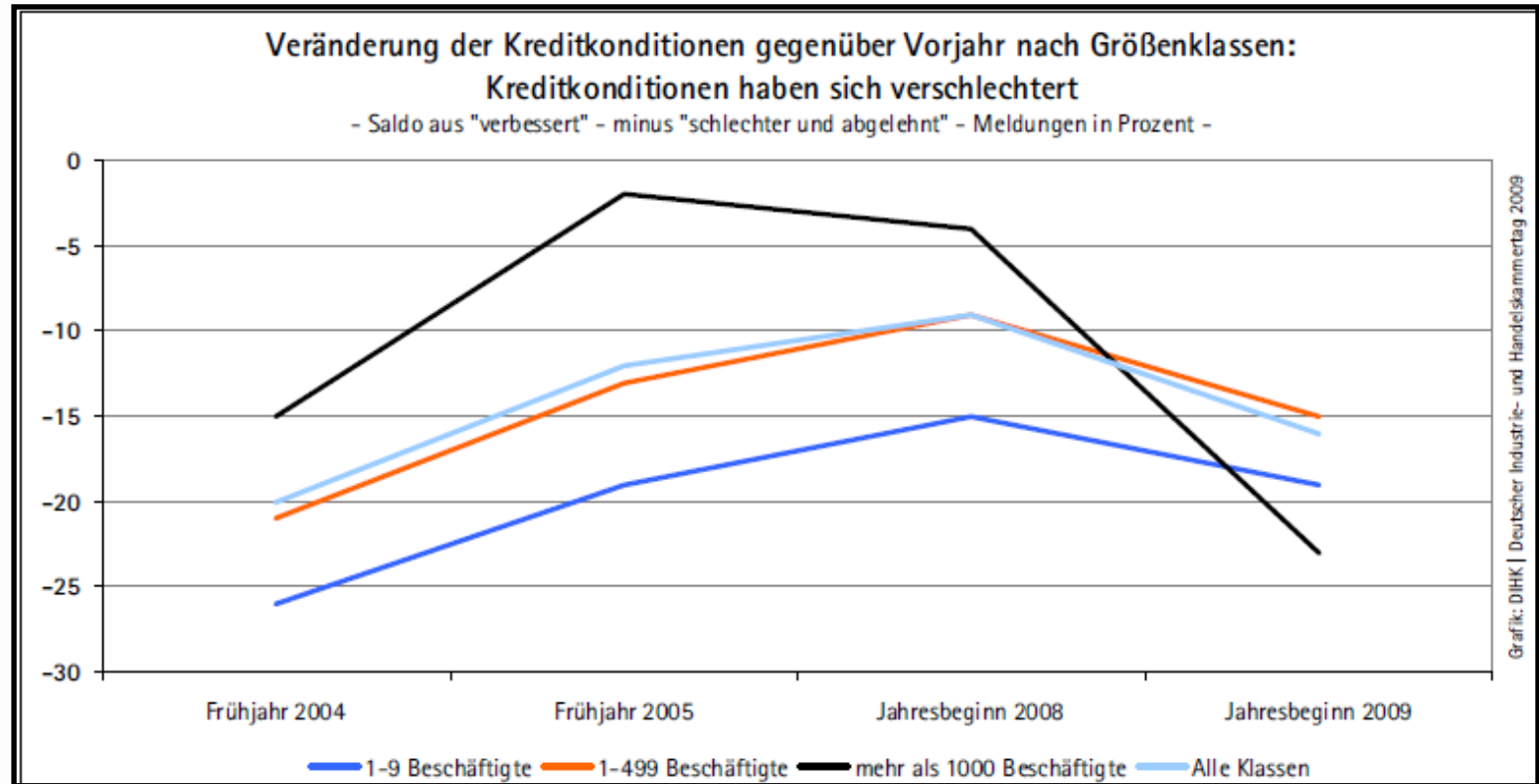
# Veränderungen der Kreditkonditionen



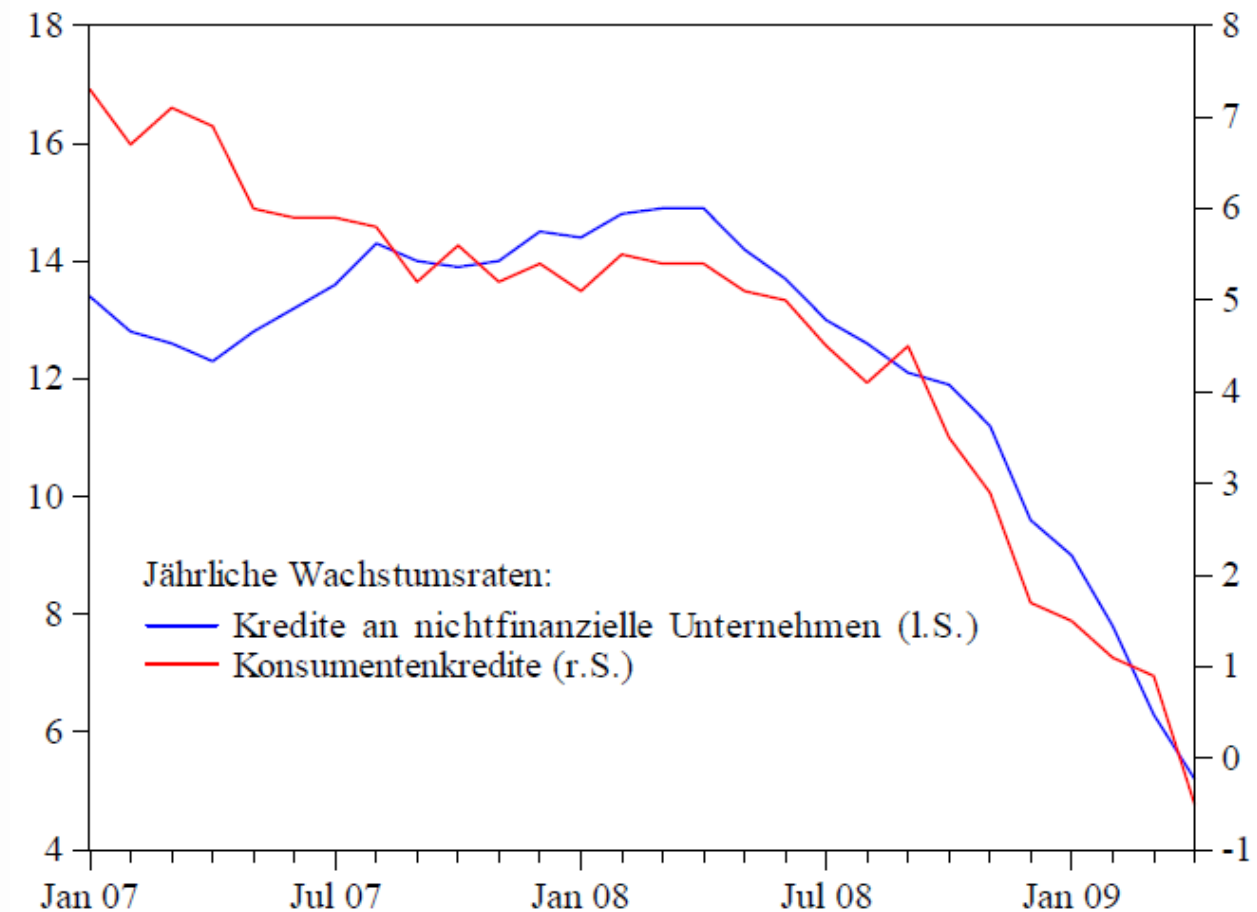
# Finanzierungsbedingungen des Mittelstandes im Vergleich zum Vorjahr



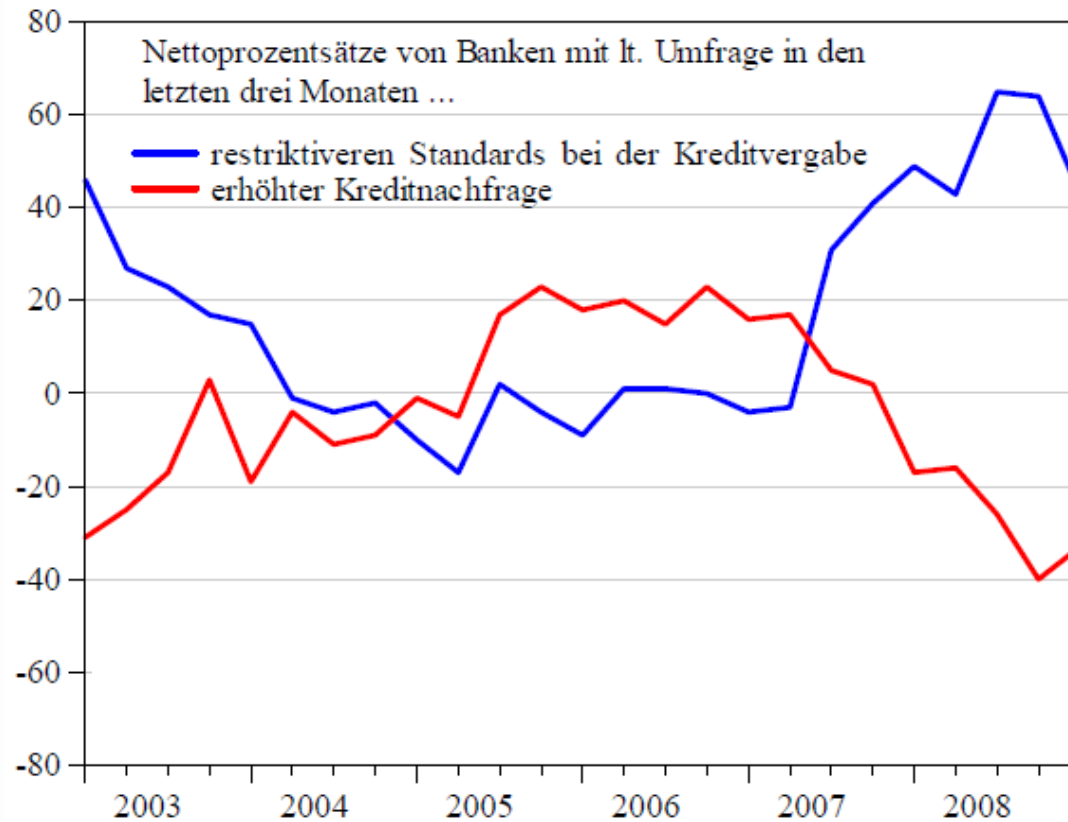
# Finanzierungssituation vor allem bei Großunternehmen angespannt



# Kreditvergabe im Euro-Raum



# Kredite an Unternehmen



# Finanzierung: „Hamburgs Weg“ ...

...sichert die Finanzierung des Mittelstandes in der aktuellen Finanzmarktkrise.

- die Kreditvergabe an mittelständische Unternehmen bleibt verlässlich und stabil
- die derzeit günstigen Kreditkonditionen werden anziehen, aber langfristig weiterhin günstig bleiben
- Unternehmen sollen nicht durch zusätzliche Anforderungen der Banken belastet werden

# Agenda

1. Die Finanz- und Wirtschaftskrise
2. Das Gespenst der Kreditklemme
3. **Handlungsempfehlungen für den Hamburger Mittelstand**

# Handlungsempfehlungen

- Rechtzeitige Anpassung der Kostenstrukturen im Unternehmen
- Flexibilisierung der Arbeitseinsatzmöglichkeiten
- Kommunikation mit Kunden, Lieferanten und den Mitarbeitern

## Finanzthemen

- Finanzkommunikation mit Kapitalgebern verbessern
- Intensivierung des Rating-Dialogs
- Informationen über öffentliche Förderprogramme sichten

**Vielen Dank!**