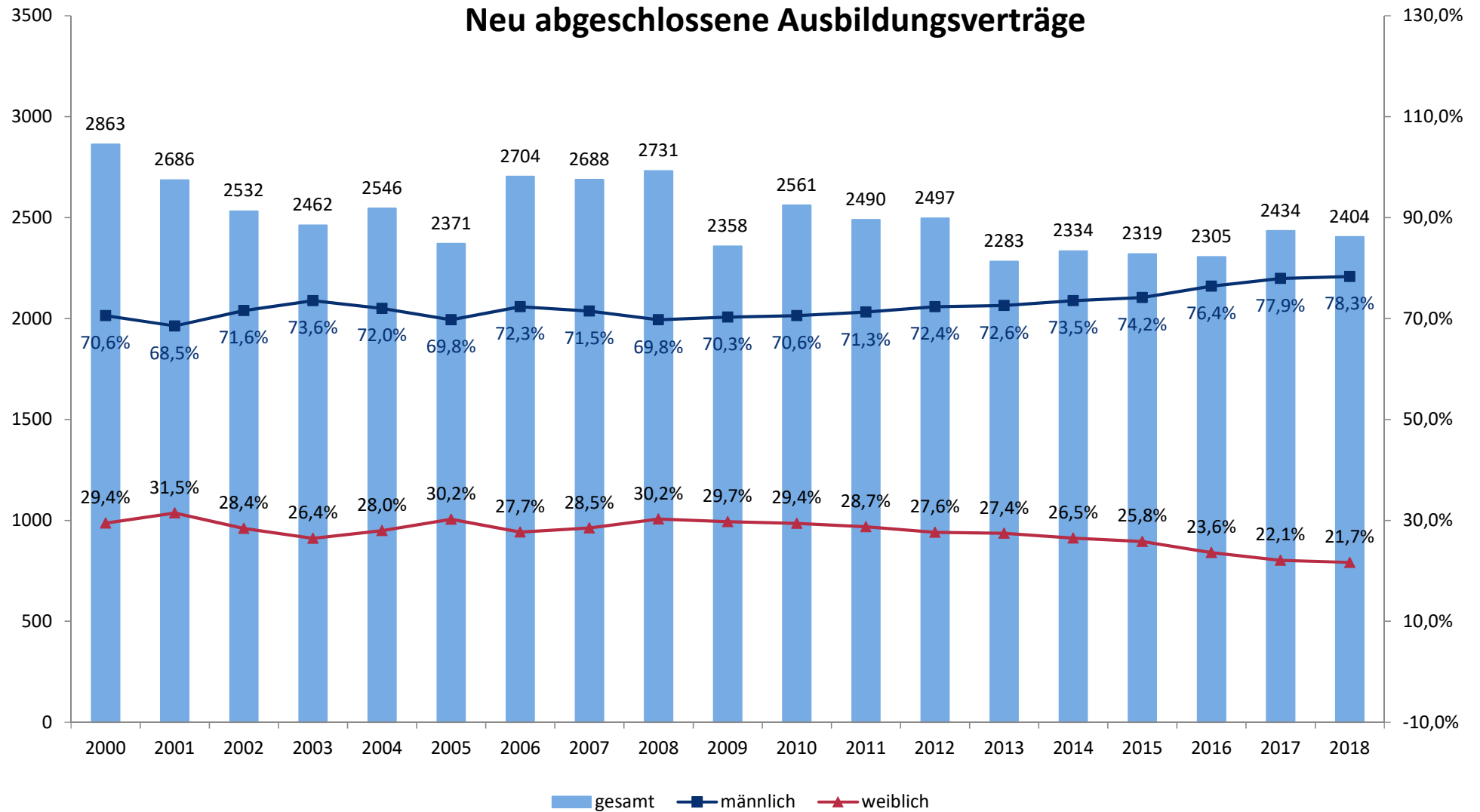


## Neu abgeschlossene Ausbildungsverträge



Handwerkskammer Hamburg • Holstenwall 12 • 20355 Hamburg

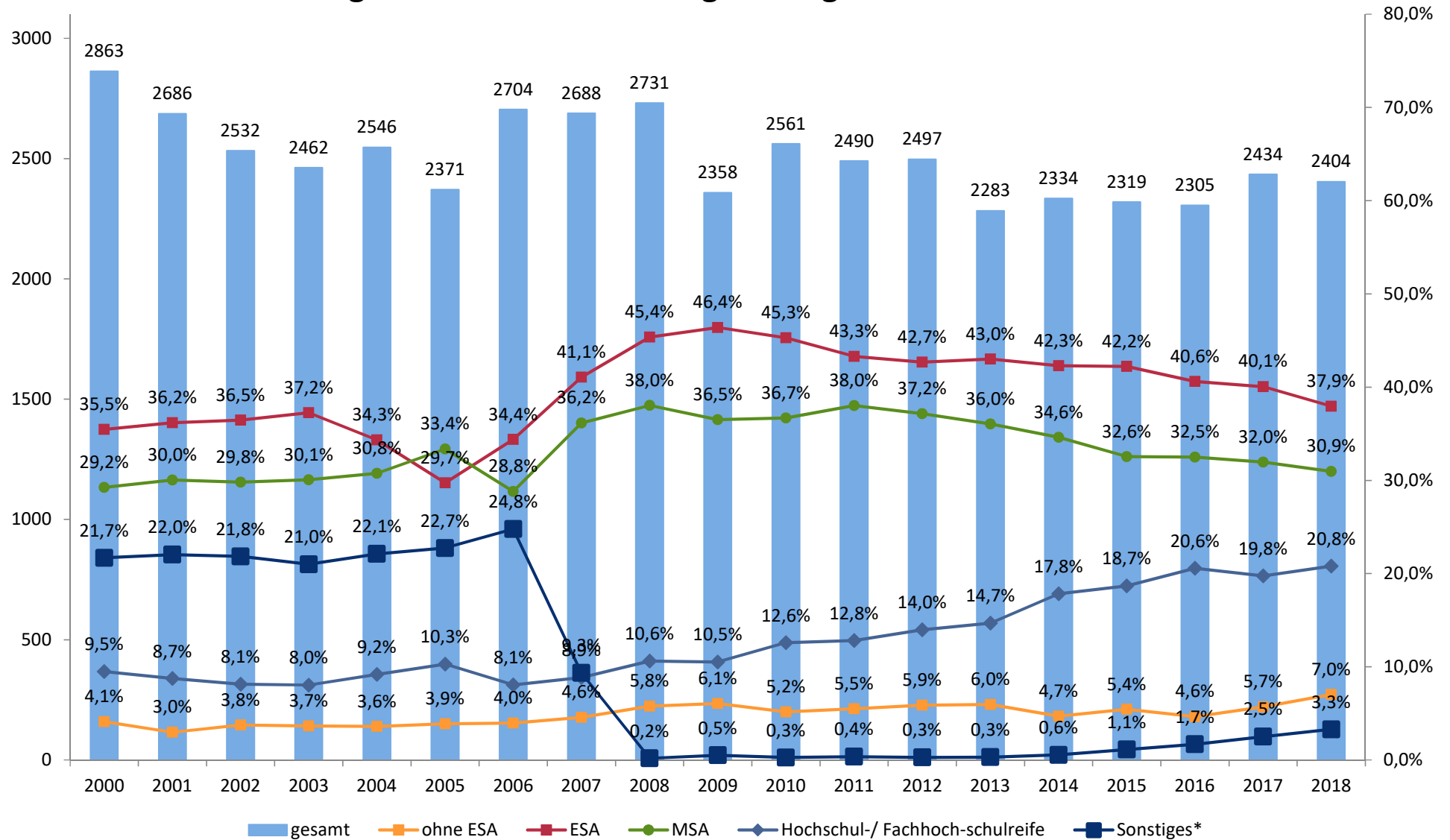
Telefon 040 35905-0  
Telefax 040 35905-208

E-Mail [info@hwk-hamburg.de](mailto:info@hwk-hamburg.de)  
Internet [www.hwk-hamburg.de](http://www.hwk-hamburg.de)

**Büro Harburg**  
Zum Handwerkszentrum 1  
21079 Hamburg  
Telefon 040 35905-0

**Büro Bergedorf**  
Wentorfer Straße 42  
21029 Hamburg  
Telefon 040 724 22 12

## Neu abgeschlossene Ausbildungsverträge nach Schulabschlüssen



## Neu abgeschlossene Ausbildungsverträge

	gesamt	weiblich	weiblich in %	ohne ESA	ohne ESA in %	ESA	ESA in %	MSA	MSA in %	Hochschul- / Fachhoch- schulreife in %	Sonstiges *	Sonstiges * in %	
2000	2863	843	29,4%	118	4,1%	1015	35,5%	837	29,2%	272	9,5%	621	21,7%
2001	2686	845	31,5%	80	3,0%	972	36,2%	807	30,0%	235	8,7%	592	22,0%
2002	2532	719	28,4%	95	3,8%	923	36,5%	755	29,8%	206	8,1%	553	21,8%
2003	2462	651	26,4%	90	3,7%	917	37,2%	740	30,1%	198	8,0%	517	21,0%
2004	2546	712	28,0%	92	3,6%	874	34,3%	783	30,8%	234	9,2%	563	22,1%
2005	2371	717	30,2%	92	3,9%	705	29,7%	791	33,4%	244	10,3%	539	22,7%
2006	2704	748	27,7%	107	4,0%	930	34,4%	779	28,8%	218	8,1%	670	24,8%
2007	2688	766	28,5%	123	4,6%	1104	41,1%	972	36,2%	238	8,9%	251	9,3%
2008	2731	826	30,2%	158	5,8%	1239	45,4%	1039	38,0%	290	10,6%	5	0,2%
2009	2358	701	29,7%	143	6,1%	1094	46,4%	861	36,5%	248	10,5%	12	0,5%
2010	2561	753	29,4%	132	5,2%	1160	45,3%	940	36,7%	322	12,6%	7	0,3%
2011	2490	715	28,7%	137	5,5%	1078	43,3%	947	38,0%	319	12,8%	9	0,4%
2012	2497	690	27,6%	147	5,9%	1066	42,7%	928	37,2%	349	14,0%	7	0,3%
2013	2283	626	27,4%	136	6,0%	982	43,0%	823	36,0%	335	14,7%	7	0,3%
2014	2334	618	26,5%	110	4,7%	987	42,3%	808	34,6%	416	17,8%	13	0,6%
2015	2319	599	25,8%	126	5,4%	979	42,2%	755	32,6%	433	18,7%	26	1,1%
2016	2305	544	23,6%	107	4,6%	936	40,6%	749	32,5%	474	20,6%	39	1,7%
2017	2434	537	22,1%	139	5,7%	975	40,1%	778	32,0%	481	19,8%	61	2,5%
2018	2404	521	21,7%	169	7,0%	912	37,9%	744	30,9%	500	20,8%	79	3,3%

\* Schulisches Berufsgrundbildungsjahr, Berufsfachschule, Berufsvorbereitungsjahr, Sonstige / im Ausland erworbener Abschluss, der nicht zuordenbar ist, ohne Angabe

Quelle: Handwerkskammer Hamburg  
Letzte Aktualisierung: 25.04.2019